

Herzlichen Glückwunsch zum Erwerb Ihres neuen sensuna Qualitätsprodukts!

Dieses individuelle, maßgefertigte Plissee wurde speziell für Ihre Bedürfnisse unter Verwendung hochwertiger Materialien hergestellt. Unsere in Deutschland gefertigten sensuna Qualitätsplissees stehen für formvollendetes Design und eine lange Lebensdauer.

Wir wünschen Ihnen viel Freude mit Ihrem neuen Plissee

Ihr sensuna Team

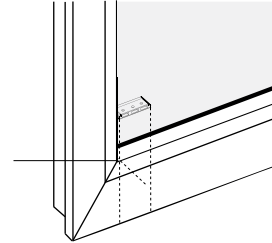
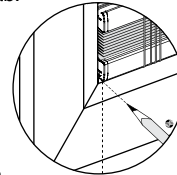
Beachten Sie bitte unsere Montage- und Pflegeanleitung, dann werden Sie lange Freude an Ihrem sensuna Produkt haben!

Position der Stick & Fix Klebträger

Die Außenkanten des Plissees schließen bündig mit denen der Stick & Fix Klebträger ab.

Hinweis:

Nutzen Sie das beigelegte Reinigungstuch, um die Bereiche der Klebestellen vor dem Anbringen der Klebträger von Verunreinigungen zu befreien. (Herstellereinformation auf Reinigungstuch beachten)

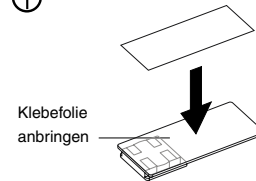


Glasleistenmontage mit Stick & Fix Klebträger

⚠️ Nutzen Sie zunächst zur Reinigung der Klebeflächen am Fenster und an den Stick&Fix Klebplättchen das beiliegende Reinigungstuch.

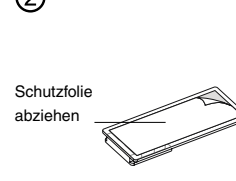
Nach der Reinigung diese Flächen kurz trocknen lassen und nicht mehr berühren. Auch die Klebepads nach dem Abziehen der Schutzfolie nicht berühren.

①



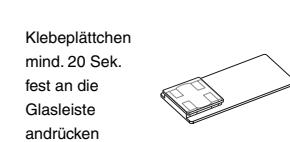
Klebefolie anbringen

②



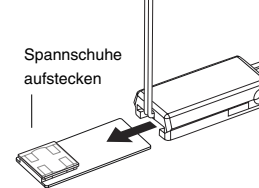
Schutzfolie abziehen

③



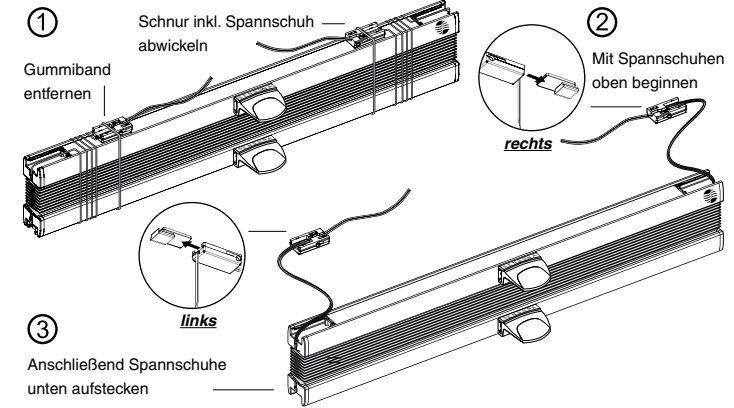
Klebeplättchen mind. 20 Sek. fest an die Glasleiste andrücken

④



Spannschuhe aufstecken

(siehe Spannschuh-Montage)



Bedienung

Bedienung der gespannten Plissee-Anlage erfolgt durch den Bediengriff

Arretierung des Bedienprofils erfolgt auf dem Spannschuh

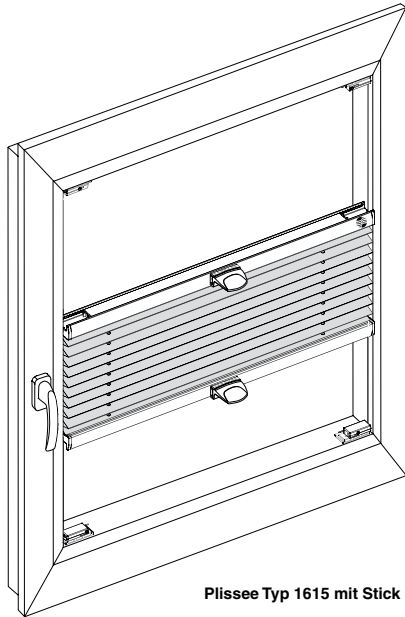


Hinweis

In seltenen Fällen können kleine Maßungenauigkeiten dazu führen, dass das Plissee am Fenster rutscht oder sich nur schwer verspannen und bedienen lässt. Hier hilft es meist, die Schnurspannung entsprechend zu ändern. Um die Spannung des Plissees nachzuzustieren, nehmen Sie das Plissee zunächst vom Fenster. Lösen Sie die Schrauben an den unteren Spannschuhen mit den Innensechskantschlüssel und ändern Sie die Länge der Spannschnüre gleichmäßig (eine Bleistiftmarkierung hilft). Arretieren Sie die Schrauben und bringen Sie das Plissee wieder am Fenster an.



Montagevideo



Plissee Typ 1615 mit Stick & Fix Klebträger

https://www.sensuna.de/plissee/montage/1615_stick-und-fix.php

⚠️ Bitte lesen Sie die nachfolgenden Hinweise sorgfältig vor der Montage ⚠️

Unsachgemäße Montage kann zu Unfällen führen.
Ausführungsänderungen nur nach Absprache mit dem Hersteller.

Weitere Informationen unter www.sensuna.de/plissee/montage/1615_stick-und-fix.php

Packungsinhalt:



Eine Videoanleitung gibt's hier:

www.sensuna.de/plissee/schnurspannung.php

